

**VIII CONGRESSO BRASILEIRO DE IRIDOLOGIA
VII BRAZILIAN CONGRESS OF IRIDOLOGY**

**VI CONGRESSO INTERNACIONAL DE IRISDIAGNOSE
VI INTERNATIONAL CONGRESS OF IRISDIAGNOSIS**

**23 a 26 de Novembro de 2006
November, from 23th to 26th, 2006
Valinhos - SP - Brasil**

**TEMA:
IRIDOLOGIA: A INTEGRAÇÃO DO SER**

**Subject
IRIDOLOGY: THE INTEGRATION OF THE BEING**

ANAIS - 2006

PROGRAMAÇÃO

23/11/2006 (5ª. feira)

Nov 23th 2006

- 20:00h-20:30h- Abertura
Opening
- 20:30h-21:00h – Palestra David Pesek
Lecture David Pesek (USA)
- 21:00h Homenagem aos Palestrantes / Coquetel e Lançamento Livro
“Farmacologia e Fitoterapia” - Dr.José Carlos Tavares Carvalho
Homage to the Speakers / Cocktail and Launching book
“Farmacology and Fitoterapy” - Dr. José Carlos Tavares Carvalho

24/11/2006 (6ª. feira)

Nov 24th 2006

Manhã

Morning

- 08:00-10:00h – CURSO: Iridologia Holística: aspectos Espiritual, Mental, Físico e Emocional - David Pesek (USA)
COURSE: Holistic Iridology - Spiritual, Mental, Emotional and Physical Aspects to elimination and detoxification-David Pesek (USA)
- 10:00-10:30h – Coffebreak
- 10:30-12:00h – Fitoterapia e Sistemas Iridológicos - Dr.José Carlos Tavares de Carvalho SP
Fitoterapy and Iridological System – Dr. José Carlos Tavares de Carvalho SP

Tarde

afternoon

- 14:00-16:00h – CURSO: Iridologia Holística: aspectos Espiritual, Mental, Físico e Emocional - David Pesek (USA)
COURSE: Holistic Iridology - Spiritual, Mental, Emotional and Physical Aspects to elimination and detoxification-David Pesek (USA)
- 16:00-16:30h - Coffebreak
- 16:30-18:00h - Medicina Antroposófica e Psico-Neuro-Imuno-Endócrino - Ricardo Ghelman
Antroposofic Medicine and Psico-Neuro-Imuno-Endocrino Axis –
Ricardo Ghelman

25/11/2006 (Sábado)

Nov 25th 2006

Manhã

Morning

- 08:00-10:00h – CURSO: Iridologia Holística: aspectos Espiritual, Mental, Físico e Emocional - David Pesek (USA)
COURSE: Holistic Iridology - Spiritual, Mental, Emotional and Physical Aspects to elimination and detoxification-David Pesek (USA)
- 10:00-10:30h – Coffebreak
- 10:30-2:00h – CURSO: Iridologia Holística: aspectos Espiritual, Mental, Físico e Emocional - David Pesek (USA)
COURSE: Holistic Iridology - Spiritual, Mental, Emotional and Physical Aspects to elimination and detoxification-David Pesek (USA)

Tarde

afternoon

- 14:00-16:00h – Sistemas Iridológicos - Celso Battello-SP
Iridological System – Celso Battelo - SP
- 16:00-16:30h – Coffebreak
- 16:30-18:00h – Apresentação de Trabalhos Científicos e premiação
Presentaion of Scientific works and awarding

26/11/2005 (Domingo)

Nov 26th

- 08:00-10:00h – Alergia e Iridologia – José Jorge Neto – SP
Allergy and Iridology – José Jorge Neto - SP
- 10:00-10:30h – Coffebreak
- 10:30-12:00h – CURSO: Iridologia Holística: aspectos Espiritual, Mental, Físico e Emocional - David Pesek (USA)
COURSE: Holistic Iridology - Spiritual, Mental, Emotional and Physical Aspects to elimination and detoxification-David Pesek (USA)
- 12:00h ENCERRAMENTO
Closing

PRESIDENTES

Carlos Magno Scotto

Celso Battello

COMISSÃO ORGANIZADORA

ORGANIZER COMMISSION

Doroty Bermudes
Simone Canhavate
José Irineu Golbspan
José Jorge Neto
Luiz Nelson Tobias Duarte
Santiago Canhavate
Tércio Lapetina

COMISSÃO CIENTÍFICA

SCIENTIFIC COMMISSION

Presidente: José Jorge Neto

Membros:

Doroty Bermudes
Luiz Nelson Tobias Duarte

LOCAL:

PLACE:

Hotel Fonte Santa Tereza
Valinhos-SP
19-38498800
www.fontesantatereza.com.br

ORGANIZAÇÃO:

ORGANIZATION:

ASSOC. MÉDICA BRAS. IRIDOLOGIA (AMBI)
BRAZILIAN MEDICAL ASSOCIATION OF IRIDOLOGY (AMBI)
ASSOC. MUNDIAL IRISDIAGNOSE (AMI)
WORLDWIDE ASSOCIATION OF IRISDIAGNOSE (AMI)

PALESTRAS

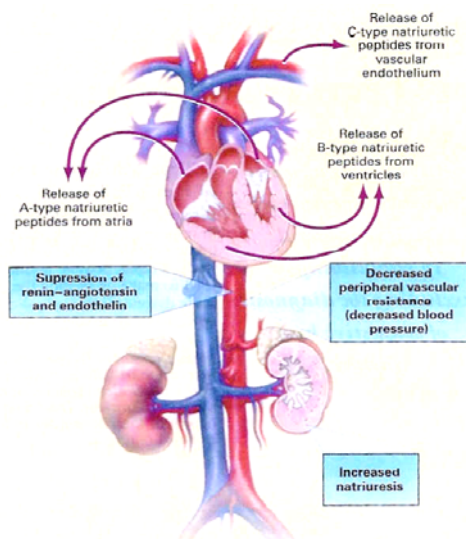
ANTROPOSOFIA E EIXOS NEURO-ENDÓCRINOS CRANIAL CAUDAL

Ricardo Ghelman

Objetivo :Desenvolver uma abordagem fenomenológica do sistema endócrino que possa ser utilizada no ensino, pesquisa e pratica medica

Metodologia: Estudo dos órgãos do sistema endócrino do ponto de vista do desenvolvimento filogenético (Kawashima) e embrionário no período de 1995 a 2005 utilizando a fenomenologia de Goethe na busca de novas relações entre os órgãos.

Resultados: O achado na literatura da presença das células neurosecretoras caudais (*Dahlgren cells*) presentes na Urófise em peixes (Enami,1955) e sua homologia com a neuro-hipofise, veio sugerir uma relação pareada crânio-caudal entre as glândulas endócrinas. Esta correlação foi encontrada entre Epífise e Gônadas, entre Hipófise/sistema neuro-endócrino cranial com adrenais, aparelho justa-glomerular/sistema neuro-endocrino caudal; e entre Tireóide e Pâncreas. Através de seus três hormônios, o coração se situa numa situação central deste sistema como modulador do sistema renina-angiotensina –aldosterona.



Conclusões:

1. Intensa relação do Sistema Endócrino com a ORGANIZACAO DO EU (eixo vertical, sangue e unidade) e a ORGANIZACAO ANIMICA (dualidade, “astral” catabolizante e anabolizante).
2. Duas organizações estabelecem dois campos de atuação diferenciados da hipófise: A organização do eu, através da pineal, coração e pâncreas, não se submetem ao controle hipotálamo-hipofisário, ditador na concepção tradicional de endocrinologia. A organização anímica conduzida pela tireóide, adrenais e gônadas participam do campo de atuação hipofisário, de tal forma que se estabelece um equilíbrio neuro-endócrino crânio –caudal.
3. Por sua ação diurética, redutora do tônus arteriolar e moduladora do eixo renina-angiotensina-aldosterona : os hormônios natriureticos cardíacos são fundamentais. Anatomicamente situado entre três círculos de glândulas endócrinas: tireóide/pâncreas (mais patogênico), hipófise/adrenais e epífise/gônadas, o coração pode ser considerado central no sistema endócrino, modulando a ação do sistema neuro-endócrino caudal com o cranial.

HOMEOSTASIA E AUTO REGULAÇÃO

“A íris é o universo!
Quanto mais se conhecer a respeito do universo,
maior aplicabilidade se encontra no estudo da íris.”
Celso Battello

A Homeostasia (homeo=igual + stasis=parada), definida primeiramente pelo fisiologista americano Walter Bradford Cannon, em 1916, que diz: “Homeostasia é, portanto, a propriedade hereditária do ser vivo de perdurar no tempo, mantendo o equilíbrio morfológico e funcional das suas células e tecidos”. A homeostasia, por sua vez, é mantida por outra propriedade hereditária que é a auto-regulação. Por exemplo, se a temperatura ambiente for elevada, os capilares superficiais se dilatam, facilitando a dissipação do suor, de cuja evaporação resulta o abaixamento de temperatura corporal. Quando pelo contrário, a temperatura ambiente é baixa dá-se a vasoconstrição dos capilares sanguíneos evitando a perda de calor.

O exercício contínuo, principalmente a ginástica e os esportes em geral, determinam o aumento e fortalecimento dos músculos esqueléticos e, pelo contrário, a falta do uso determina a redução e o enfraquecimento dos mesmos. Maffei coloca que a “homeostasia” e a auto-regulação do genótipo constituem os mecanismos de adaptação e compensação do organismo aos diversos agentes externos, influenciando não só na época da manifestação de uma moléstia, como também no modo de evolução e ação terapêutica.

HOMEOSTASIS AND AUTO REGULATION

“The iris is the universe! The more we know about the universe,
more applicability can be found on the study of the iris!”

Celso Battello

Homeostasis was defined mostly by the physiologist American Walter Bradford Canon, in 1916, which says: “Homeostasis is, therefore being's alive hereditary property of last in time, maintaining the morphologic and functional balance of its cells and tissues”. Homeostasis, then, is kept by other hereditary property that is the auto regulation. For example, if the environmental temperature is elevated, the superficial capillary will dilate, facilitating the dissipation of the sweat, of whose evaporation results the lowering of the corporeal temperature. When, contrary link, in low environmental temperature, it's given by vasocontrition of the blood capillary, avoiding the heat loss. The continuous exercise, mostly the gymnastics and the sports in general, set the increase and invigoration of the skeletal muscles and, in a contrary manner, the lack of the use sets the reduction and the weakness of the same. Maffei puts that “homeostasis and auto regulation of the genotype constitute the adaptation and compensation mechanisms of the organism to the several external agents, influencing not only at that time of the manifestation and compensation of the organism to the several external agents, as well as in the evolution way and therapeutic action. “

ÍRIS E ESPIRITUALIDADE: UMA JORNADA ATRAVÉS DA VISÃO DA TOTALIDADE

Doroty Bermudes

Tentarei fazer um diálogo entre a Psicologia Junguiana e religião e, mais especificamente, entre a Iridologia e a visão do Sagrado no Ser.

Estas áreas de conhecimento, talvez, no futuro se dêem as mãos, no sentido de se aprofundar e de criar de fato um novo sentido na vida interior, um processo de individuação.

O processo de individuação, onde o indivíduo torna-se aquilo que é, atualizando e tentando realizar seu verdadeiro e profundo Ser.

A instância psicológica que porta a imagem de Deus em uma pessoa foi chamada por Jung de Self uma imagem arquetípica do potencial mais pleno do homem e a unidade da personalidade como de conhecimento que propõem desafios para “os homens” que buscam encontrar uma compreensão diferenciada, sagrada da condição do ser humano de seus possíveis alcances, limitações e seu mundo dos significados.

Iridologia – Religião e Psicologia Junguiana poderão se constituir como uma chave capaz de reabrir as portas para o mundo interior, a serviço de uma renovação espiritual, de um humanismo.

Neste século surgiram idéias que propõem uma nova compreensão do real e se mostram capazes de unir a visão científica e a visão espiritual.

O diálogo e as pontes construídas entre ciência e a espiritualidade contribuirão para a elaboração de um novo ângulo de análise do homem e resgataram o sentimento do sagrado da vida. Possibilitando uma nova forma de relacionar-se consigo mesmo e com o mundo.

As contribuições de diferentes áreas de conhecimentos caminham, para uma visão de unificação e totalidade. O conhecimento, também caminha para a unificação das várias disciplinas e para a concepção espiritual da vida.

A concepção holística se originou do termo grego holos que quer dizer inteiro, todo, sendo sua característica mais essencial a de acolher todas as condições do ser humano.

“A totalidade e o inter-relacionamento de todas as coisas fazem parte de uma concepção holística e espiritual. Ela corrige a noção fragmentada da vida e do conhecimento e devolve ao homem a visão sagrada, integral e harmônica da totalidade, segundo a qual todos os saberes humanos estão interconectados e todo o universo está unido de forma significativa” R. Cavalcanti

Procurei introduzir algumas questões e proponho que o conhecimento possa emergir a partir de um mergulho na alma, onde a Iridologia e a Visão sagrada contribuam para vivências significativas e favoreçam a percepção de uma realidade que contemple a união do homem com o cosmo e com o sentido da vida.

o misturar, não confundir, não mesclar, e não dissociar, não separar e não dividir.
Capra dizia que a ciência não precisa da espiritualidade, a ciência tem o seu caminho próprio, o caminho analítico.

IRIDOLOGIA: REVISÃO SISTEMÁTICA

Léia Fortes Salles¹

Maria Júlia Paes da Silva²

Este estudo é uma revisão de literatura no período de 1970 à 2005 sobre Iridologia/Irisdiagnose com o objetivo de identificar o número da produção científica mundial (artigos) nesta área e as opiniões sobre o método. Foram encontrados 25 artigos, sendo quatro de autores brasileiros. Quanto à categoria, 1 era revisão bibliográfica, 12 pesquisas e 12 atualizações, históricos ou editoriais.

Os países que mais contribuíram com os estudos foram Brasil e Rússia. Posicionam-se a favor do método 15 artigos e contra 10. Concluí-se que é necessário que sejam realizados estudos com pesquisas dentro do rigor metodológico sobre o método, uma vez que a Iridologia traz esperança na área preventiva.

Descritores: Iridologia; Práticas Complementares; Enfermagem; Prevenção.

IRIDOLOGY: A SYSTEMATIC REVIEW

This study is a literature review about Iridology/Irisdiagnose in the period from 1970 to 2005. The objective was to identify the worldwide scientific production (articles) in this area and the opinions about the method. It was found 25 articles, four of them from Brazilian authors. About the category, 1 was literature review, 12 researches and 12 updatings, historical or editorials. The countries that have contributed more with the studies were Brazil and Russia. Fifteen of those are in favour of the method and 10 are against it. In conclusion, it is necessary to develop more researches inside of methodological rigidity, once Iridology brings hope to preventive medicine.

Keywords: Iridology; Complementary Practices; Nursing; Prevention.

TRABALHOS CIENTÍFICOS

DISGLICEMIA E IRIDOLOGIA

Benoni Luís Squizani
Orientador: Celso Battello

Com o objetivo de estabelecer uma relação entre Diabetes Mellitus e Iridologia, foi colhida uma amostra de uma população, buscando sinais iridológicos que indicassem a propensão aos diabetes de mellitus. Utilizando as ferramentas iridológicas, buscando identificar sinais na íris. Passamos a identificar estágios pré-clínicos dos diabetes mellitus. Observando sempre que iridologia não faz diagnóstico, mas tão somente nos permite observar esta ou aquela característica que nos indica ser um órgão de choque, mas que pode estar equilibrado; pelos mecanismos de homeostasia tão largamente estudado em sala de aula. Existe na literatura de referencia de que o paciente que apresenta sinais na íris correspondentes na área do pâncreas, cruz de Andréas e tireóide, alimenta-se mal e dificilmente aceita uma mudança dos seus hábitos alimentares. Após coleta de fotos das íris da população serão comparados com exames clínicos e laboratoriais para comprovação de que há correspondência entre os sinais na íris e os exames clínicos.

Palavra-Chave: Irisdiagnose, Iridologia, Diabetes Mellitus.

With the objective of establishing a relationship between Diabetes Mellitus and Iridology, it was picked a sample of a population, looking for signs Iridology to indicate the propensity to the mellitus diabetes. Using the tools Iridology, looking for to identify signs in the iris. We started to identify pré-clinical apprenticeships of the diabetes mellitus. Observing whenever Iridology doesn't do diagnose, but it so only

allows to observe us this or that characteristic that it indicates to be us a shock organ, but that can be balanced; for the homeostasy mechanisms so broadly studied at classroom. It exists in the reference literature that the patient that it presents signs in the corresponding iris in the area of the pancreas, cross of Andréas and thyroid , doesn't feeds badly and difficultly it accepts a change of their alimentary habits. After collection of pictures of the irises of the population they will be compared with clinical exams and laboratoriais for proof that there is correspondence among the signs in the iris and the clinical exams.

Word - Key: Irisdiagnose, Iridology, Diabetes Mellitus.

AS ÁREAS CEREBRAIS TOPOGRÁFICAS DA ÍRIS E AS DIFICULDADES DE APRENDIZAGEM

Heloisa Campos Pacheco

Orientador: Celso Battello

Este estudo apresenta manifestações comportamentais e reações psíquicas, onde foi observado áreas específicas, como Mente Inata e Pressão do EGO como fator em comum. Considerando a Iridologia / Íris-Diagnose como fonte de informações do psiquismo através de sinais fornecidos pelas áreas cerebrais constitucionais orgânicas do Mapa Bernar-Jansen, propriamente as áreas cerebrais. Este mapa nos permite a possibilidade de verificar, a partir da observação desse microsistema, sinais registrados nas áreas cerebrais específicas relacionadas às queixas de aprendizagem, bem como, clinicamente definidos. Convém ressaltar que esta divisão topográfica cerebral, elaborada por Jansen difere da divisão neuro atômica funcional clássica, porém, como observado, pode ser como dado de extrema relevância para melhor compreender o indivíduo.

Palavras-chave: Iridologia, Mente Inata, Pressão do Ego.

This study relates behavior manifestation and psiquics reactions observed in specific brain areas, considering the Iridology as a source of information, trough signals given by brain areas of the Bernard Jensen's Map. In this work, the Inherent Mind and the Demand of the Ego are observed as a common factor in cerebral areas. This map permit us the possibility of verify, through observation of this micro system, registered signals in brain areas in relation with the Learning disabilities clinically proven. It makes possibly to develop the understanding of the human behavior.

Key-words: Cerebral Áreas, Iridology, Psiquics Reactions.

A INTEGRAÇÃO DO SER
PERCEPÇÃO NEUROSENSORIAL PSICOFISIOMOTOR NO EIXO CEREBRAL INATO

Ivo Alves de Souza

COLABORADORES

Análise e revisão do texto: Denise Von Poser

Orientador: Celso Battello

Primeiramente fala-se em Percepção Sensorial e não em percepção extra sensorial, porque por extra entende-se o fora do ser, o adquirido. Na realidade o indivíduo já nasce sensitivo.

Ao se observar a íris em sua constituição e sinais, pode-se notar uma topografia muito evidente e definida, basicamente nas regiões entre 10:30 e 13:30 horas partindo-se da orla pupilar até a sétima camada concêntrica e na indicação do hipocôndrio, entre 07:00 e 08:00 horas na íris direita e entre 04:00 e 05:00 horas na íris esquerda.

Sinais estes que remetem diretamente para as áreas dos sentidos (que estão ligadas ao sistema nervoso vegetativo que age no simpático), onde o colarete perde definições ou é cortado por sinais iridológicos, que indicam uma desarmonia no metabolismo físico, emocional, bem como de todo o psiquismo.

Destarte temos uma indicação de perturbação das funções químicas e energéticas neurais, afetando os momentos sinápticos neurotransmissores modificando e desarranjando a parte sensorial, desajustando a composição do metabolismo químico neural e conseqüentemente alterando toda a cadeia de sensibilidades e ações que regulam e afetam a organização do ser. Assim apresenta-se um condicionamento a uma determinante da psicopatogênia e sua condição, (na mecânica quântica), que forma a estrutura do complexo e externalizam o ser social.

Todo indivíduo é Ser Coletor Universal de Informações (SCUI) interativo e esta condição está contida em seus arquétipos de valores, no conjunto que se denomina de Halointegral, apresentando um caminho de soluções fundado no conhecimento psicoenergético informacional da estrutura dos corpos sutis.

First of all, there is an approach on Sensorial Perception and not on Extra-Sensorial Perception, once the term extra alludes to something "outside the being", i.e., something that is obtained outer the being. As a matter of fact, an individual is sensitive from his/her birth.

When iris is observed in its constitution and signals, an evident and defined topography can be noticed, basically in region between 10:30 a.m. and 1:30 pm, from pupil's edge to the seventh concentric layer as well as in hypocondrium iris marks indication, between 7:30 and 8:30 in right iris and between 4:00 and 5:00m in left iris. Those are signs alluding directly to the senses area connected to vegetative nervous system (the one which acts in sympathetic), in which collar loses definitions or it is even cut by iridological signs indicating disharmony in both physical and emotional metabolism as well as in psyche in general.

Thus, there is an indication of chemical and energetic neurological functions that affect synaptic neurotransmitters modifying and disarranging sensorial part, compromising neurochemical metabolic composition and consequently altering the whole sensitivities and actions chain, which regulate and affect the organization of a being. Therefore, there is a conditioning to a psychopathogeny's determinant and its condition (in quantic mechanics), what forms the complex structure and externalize the social being.

Every individual is an interactive Universal Information Collecting Being (UICB) and such condition is contained in its value archetypes, in a set named Halointegral, promoting a solution path grounded on information psychoenergetic knowledge in subtle structural corps.

ANÁLISE DO IMPACTO DOS TIPOS PSICOLÓGICOS INTROVERTIDO E EXTROVERTIDO NOS RESULTADOS DOS CONCESSIONÁRIOS SAVAR E SAVARAUTO

*José Antônio de Faria da Silva
Orientador: Celso Battello*

A Iridologia tem contribuído significativamente para o conhecimento do indivíduo. Iridologia é o estudo da íris, que abrange desde a anatomia, fisiologia, histologia, farmacologia, patologia até a possibilidade de se conhecer a constituição geral e parcial do indivíduo, já que ambas estão representadas na íris. A íris revela a essência do indivíduo, todas as suas qualidades e potencialidades.

Como ciência, permite entender os aspectos físicos emocionais e mentais do indivíduo. Esse trabalho utilizou-se do Método Rayid (iridologia comportamental), para examinar um dos aspectos específicos da personalidade: a introversão e a extroversão, bem como, análise do impacto dos tipos psicológicos introvertido e extrovertido, nos resultados das vendas dos diversos segmentos, dos concessionários de veículos Savar e Savarauto.

Num segundo momento, identificou-se a correlação entre os métodos Rayid e Quati (Questionário de Avaliação tipológica). O resultado desta análise através do método Rayid, tem como objetivo, corroborar com as demais técnicas de seleção, oferecendo um suporte e direção, fornecendo assim, mais uma ferramenta para os profissionais envolvidos no processo seleção de pessoas.

Palavras-chave: Iridologia. Tipologia. Extroversão. Introversão.

The iridology has contributed a lot for human knowledge. Iridology is the study of the iris, and it comprehends anatomy, physiology histology, pharmacology and pathology, even the possibility to know human general and partial constitution, since both of them are represented in Iris. Iris reveals the individual essence and all of its quality and potential.

As a Science, allows us to understand human physical, emotional and mental aspects. This study was based on Rayid methods (Behavioral Iridology), to examine one specific personality aspect:: Introversion and Extroversion, and analyze the impact of introverted and extroverted psychological types in sales

results from several segments of Savar and Savarauto dealers. After this study, It has been identified a correlation between Rayid and Quati (Avaliation questionnaire of human types) methods. The results of this analysis through Rayid method has as primary objective, the intention to prove that these techniques can work together with other tools used by professionals for the hiring process and selection of workers.

Keys words: Iridology. Typology. Extroversion. Introversion.

A PREVALÊNCIA DE SINAIS IRIDOLÓGICOS NOS INDIVÍDUOS COM DIABETES MELLITUS

Léia Fortes Salles

Por meio da avaliação da íris de um indivíduo é possível determinar a presença de órgãos mais debilitados e intervir precocemente para evitar o adoecimento. O objetivo deste trabalho foi verificar a prevalência de sinais iridológicos, como o sinal do pâncreas e Cruz de Andréas em indivíduos com Diabetes mellitus, bem como, a associação destes sinais com os três fatores de riscos para a doença reconhecidos mundialmente: obesidade, sedentarismo e hereditarie-dade. No período de 05 de abril a 03 de Junho 2006, participaram da pesquisa 97 indivíduos com idade superior a 30 anos e portadores de Diabetes mellitus, atendidos no Centro de Saúde-Escola “Geraldo de Paula Souza”, na cidade de São Paulo. Após análise de suas íris, verificou-se que a prevalência ajustada do sinal do pâncreas e da Cruz de Andréas, foram respectivamente, 98% e 89%. Houve associações significativas ($p < 0,001$) entre obesidade, sedentarismo e antecedente familiar para Diabetes com ambos os sinais estudados.

Palavras chave: Diabetes mellitus (prevenção). Iridologia. Enfermagem.

PREVALENCE OF IRIDOLOGIC SIGNS IN INDIVIDUALS WITH DIABETES MELLITUS

By assessing an individual's iris, it is possible to determine if more debilitated organs are present and to early intervene in order to avoid illnesses. The objective of this paper was to check for the prevalence of iridologic signs, such as the pancreas sign and Andreas' crux in individuals with Diabetes mellitus as well as the correlation of those signs with the three globally recognized risk factors to the disease: obesity, sedentarism, and heredity. From April 5th to June 3rd, 2006, 97 individuals above the age of 30 and with Diabetes mellitus receiving care at the Health Center- School “Geraldo de Paula Souza”, in São Paulo were enrolled in a research. After iris assessment, it was observed that the adjusted prevalence of pancreas sign and Andréas' crux was 98% and 89%, respectively. Significant correlations ($p < 0.001$) were seen between obesity, sedentarism and family history of diabetes with both signs studied.

Key Words: Diabetes mellitus (prevention). Iridology. Nursing.

PADRÃO IRIDOLÓGICO DO ENFERMEIRO SEGUNDO O MÉTODO RAY ID

Magáli Mocellin

Orientador: Celso Battello

Há muito tempo o homem vem buscando desvendar os mistérios do corpo e da mente humana. Em nível mundial existe uma crescente busca das pessoas em favor de uma medicina preventiva e, de acordo com esse contexto, as terapias alternativas têm crescido, pois buscam trabalhar o indivíduo como

um TODO. Na abordagem dos olhos, abrem-se as portas dos segredos da saúde e da doença.

A Iridologia – Irisdiagnose é uma ciência-arte que constitui o estudo da íris, admitindo através dela que se conheça a constituição geral e parcial do indivíduo, além da sua personalidade, permitindo uma abordagem completa do ser.

A Irisdiagnose é fundamentada na observação, descrição e comprovação de fatos, demonstráveis pelo exame iridológico que fornece uma idéia da constituição do indivíduo, de suas debilidades hereditárias e das mudanças que ocorrem no organismo, através de alterações ocorridas nas fibras da íris.

Este estudo pretende analisar os padrões de personalidade, segundo o Método RAY ID, dos profissionais cuidadores – enfermeiros – através de uma análise documental (fotos das íris).

Devido à autora da pesquisa trabalhar na área da saúde, esta foi realizada com enfermeiros, com a intenção de investigar a existência de um padrão predominante nos mesmos, pois, segundo o método RAY ID de Denny Johnson, corroborado por Batello e Valverde, o perfil Corrente expressaria melhor seu arquétipo, visto que, através de uma “imobilidade perfeita” e um conseqüente incremento desta energia armazenada, a liberasse e a canalizasse para o trabalho social e para as profissões ligadas ao cuidado e à cura.

Palavras-chave: Método RAY ID, Iridologia, Irisdiagnose.

Since a long time men is trying to understand the mysteries of the human body and mind. All over the world it is increasing the number of people searching a preventive medicine and, according with this reality, the alternative therapies are growing, because they work the human being as a whole.

The eyes can show us all the health and diseases secretes.

The Iridology – Irisdiagnose is a science and an art that study the iris, allowing the specialist to identify the general and the particularities of the person health, as well as his/her personality, permitting the complete study of the being.

The Irisdiagnose is based on the observation, description and confirmation of facts that can be proved by the iridological exam which supplies the specialist with a complete vision about the person constitution, about his/her hereditary debilities and about the changes that occur in his/her organism through the alteration in the iris fibers.

This study aims to analyze the personality patterns, according to the RAY ID Method, of the care professionals – nurses – using a documental analyzes (photographs of their iris).

As the author of this research works in the health area, this work was developed with nurses, intending to investigate the existence of a predominant pattern among them, because, according to the RAY ID Method of Denny Johnson, confirmed by Batello and Valverde, the Stream profile would fit better their archetype, since through the perfect immobility and a consequent increase of stored energy, would free it and canalize it for the social work and for the professions linked to the care and cure.

Key Words: RAY ID Method, Iridology, Irisdiagnose.

BIOTIPOS PSÍQUICOS E POLIALELIA EXPRESSA NA ÍRIS

*Márcia Regina Becker Dopke
Orientador: Celso Battello*

O desenvolvimento deste trabalho constituiu-se de pesquisa exploratória que relacionou Genética e os padrões psíquicos do método Rayid.

O objetivo da presente pesquisa foi provar que através das “Leis da Genética” é possível que os padrões psíquicos passem de geração em geração sendo geneticamente transmitidos.

Na pesquisa exploratória usou-se uma técnica de captura de imagens de 73 indivíduos e suas respectivas íris, com o uso do equipamento Irido Câmera mod. JC20 do fabricante Optiview Equipamentos Ópticos Ltda, dotado de lentes Cânon TV Lens JF16mm 1:1.4 acoplado a um microcomputador, para as devidas análises posteriores, segundo o método Rayid.

Tendo conhecimento do fenótipo destes indivíduos, também segundo o mesmo método Rayid analisando sob enfoque dos biotipos Corrente, Jóia, Ponta de lança e Flor, estabeleceu-se uma relação com o genótipo e desta forma foi possível observar que os padrões psíquicos foram transmitidos através de uma herança autossômica monogênica com relação de dominância (polialelia). Enfim, observou-se 100% de comprovação sobre a existência de herança genética nesta amostra participante desta pesquisa exploratória.

The development of this work is based on exploitation search that reports Genetic and the standard psychical from Rayid method.

The objective of the present search is to confirm that through the “Genetic Laws” is possible the standard psychical pass from generation to generation being genetically transmitted.

On this exploitations search we used a image capture technique from 73 individuals and their iris, using the Irido Câmera mod JC20 equipment from the Company Optiview Equipamentos Ópticos Ltda , endowed with Canon TV Lens JF16mm 1:1.4 acceptable to a microcomputer, for the follow analysis, as said by the Rayid method.

Having the knowledge of the individuals phenotype, also using the Rayid method analyzing under the biotypes Current, Jewl, Shaker and Flower , established a relation with the genotype and like that was possible to observe that the standard psychical were transmit through an monogenic autosome legacy with dominant relation (multiply alleles). So, perceived with 100% of comprobation the genetic legacy in this sample participant on this exploitation search.